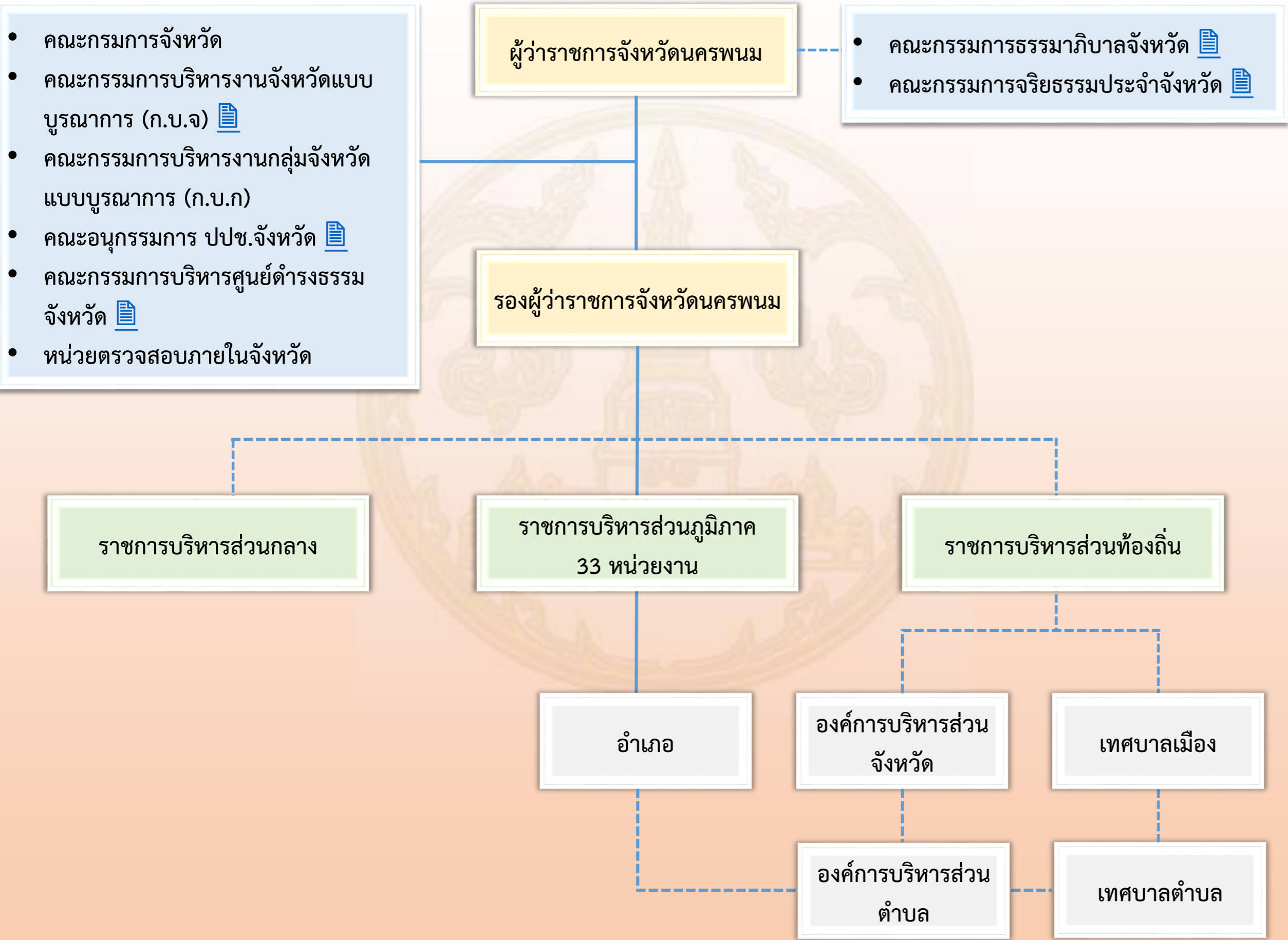


ผังโครงสร้างองค์การจังหวัดนครพนม



ราชการส่วนภูมิภาค 33 หน่วยงาน

1. สำนักงานจังหวัด
2. ที่ทำการปกครองจังหวัดนครพนม
3. สนง.พัฒนาชุมชนจังหวัดนครพนม
4. สนง.ที่ดินจังหวัดนครพนม
5. สนง.โยธาธิการและผังเมืองจังหวัดนครพนม
6. สนง.ป้องกันและบรรเทาสาธารณภัยจังหวัดนครพนม
7. สนง.ส่งเสริมการปกครองท้องถิ่นจังหวัดนครพนม
8. สนง.ประชาสัมพันธ์จังหวัดนครพนม
9. สนง.เกษตรและสหกรณ์จังหวัดนครพนม
10. สนง.เกษตรจังหวัดนครพนม
11. สนง.ประมงจังหวัดนครพนม
12. สนง.ปศุสัตว์จังหวัดนครพนม
13. สนง.สหกรณ์จังหวัดนครพนม
14. สนง.ปฏิรูปที่ดินจังหวัดนครพนม
15. สนง.พัฒนาสังคมและความมั่นคงของมนุษย์
16. สนง.คลังจังหวัดนครพนม
17. สนง.ขนส่งจังหวัดนครพนม
18. สนง.สาธารณสุขจังหวัดนครพนม
19. โรงพยาบาลนครพนม
20. สนง.ทรัพยากรธรรมชาติและสิ่งแวดล้อมจังหวัดนครพนม
21. สนง.สถิติจังหวัดนครพนม
22. สนง.พาณิชย์จังหวัดนครพนม
23. สนง.แรงงานจังหวัดนครพนม
24. สนง.นิตยงานจังหวัดนครพนม
25. สนง.สวัสดิการและคุ้มครองแรงงานจังหวัดนครพนม
26. สนง.นประกันสังคมจังหวัดนครพนม
27. สนง.อุตสาหกรรมจังหวัดนครพนม
28. สนง.วัฒนธรรมจังหวัดนครพนม
29. สนง.พระพุทธศาสนาจังหวัดนครพนม
30. สนง.บังคับคดีจังหวัดนครพนม
31. สนง.คุมประพฤติจังหวัดนครพนม
32. สนง.พลังงานจังหวัดนครพนม
33. สนง.การท่องเที่ยวและกีฬาจังหวัดนครพนม